

Rosenhof

VENUE SPECS



NAVIGATION

Rosenhof Osnabrück
Rosenplatz 23
49074 Osnabrück

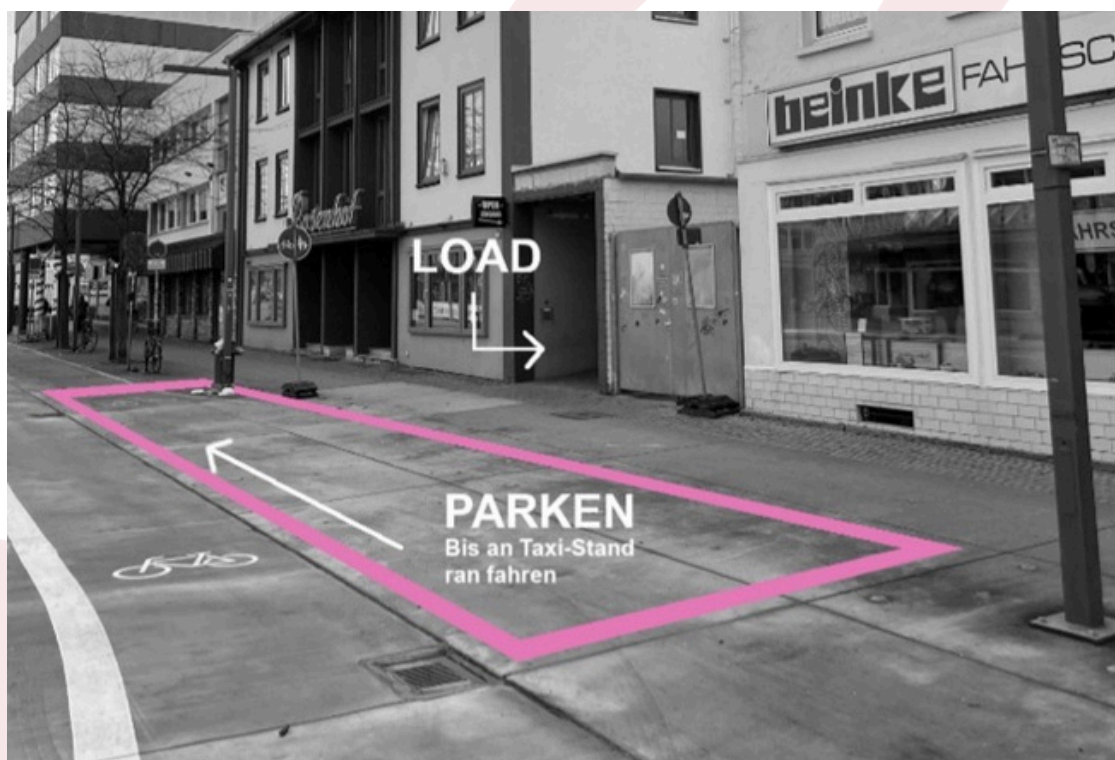


PARKEN

Rosenplatz 23, 49074 Osnabrück

1 Nightliner + Trailer oder 3 Sprinter direkt vor dem Venue.

32A Strom für Nightliner.



KAPAZITÄT

Unbestuhlt ist eine maximale Kapazität von 875 Personen möglich. Für bestuhlte Veranstaltungen sind verschiedene Varianten bis zu 400 Personen möglich, ebenso eine Teilbestuhlung.

Kapazität	max. 875 unbestuhlt max. 390 bestuhlt
Busparkplatz	Ja (mit Strom)
Merch	Ja
Garderoben	Ja (2)

Backstage-Toiletten	Ja
Produktionsbüro	Ja (1)
Duschen	Ja (1)
Waschmaschine	Nein
WiFi	Ja

LAGEWEG

- Entfernung vom Parken zur Bühne 40 Meter ohne Treppen.
- Rampe für die Bühne vorhanden.
- Lichte Höhe Ladetür 2,40m
- Lichte Breite Ladetür 1,80m

BÜHNE

Breite	12,00m
Tiefe	5,40m
Höhe	1,00m
Lichte Höhe	4,50m
Podeste/Riser	11 Stück (m x 1m) 20cm, 40cm oder 60cm Füße

STROM

Stage Left:

- 6x Schuko 16A / 230 V
- 2x CEE 16A / 400V
- 1x CEE 32A / 400V

Stage Center:

- 3x Schuko

Stage Right:

- 3x Schuko
- 1x CEE 16A / 400V
- 1x CEE 32A / 400V

BARRIERS

- Mannesmanngitter
- Crash Barrier

BACKSTAGE

- Backstage im 1. Obergeschoss:
 - 1x Garderobe 1 (18,6 qm)
 - 1x Produktionsbüro / Garderobe 2 (5,7 qm)
 - 1x Cateringbereich / Aufenthaltsraum
 - 1x WC
 - 1x Dusche (separat)
- 1x WC hinter der Bühne

MERCH

Ein Merchstand kann im Foyer oder im Venue inkl. Strom gestellt werden. Es stehen 3x Bierzeltgarnituren zur Verfügung (max. 6,60m Länge). Die Merchfee beträgt 150,00€ netto.

TON

Netzwerk

- 4x CAT6 (Stage Left)

Multicore

- 40x CH mit Split
- 8x Return

Konsole / Stagebox

- 1 x Yamaha DM7
- 1 x Yamaha Rio 32/24 D2

Main

- 6 x L'Acoustic A15 (1x Wide, 2x Focus per Side)
- 6 x L'Acoustic KS 21 Sub

Frontfill

- 2 x L'Acoustic 8XT

Delayline

- 2 x L'Acoustic 8XT

Amping

- 4 x L'Acoustic LA4X

Monitoring

- 8 x GAE PS151M
- 2 x QSC KW122 (active)
- 2 x QSC KW181 (active)

MICS

1 x Shure Beta 91	4 x Shure SM 58
1 x Shure Beta 52	2 x SE 8
4 x Sennheiser 904	2 x AKG C214
2 x Sennheiser 906	2 x Shure QLXD4 H51 Band Receiver
2 x Shure Beta 57	2 x Shure QLXD4 Handheld Beta 58 Capsule
4 x Shure SM 57	

DI'S

- 3 x Palmer PAN01
- 3 x Palmer PAN04
- 2 x LD02 Active

STANDS

- 10 x K&M hoch
- 7 x K&M mittel
- 2 x K&M tief

DJ EQUIPMENT

- 1 x DJM 750 MK2
- 2 x CDJ 850
- 2 x Techniks 1210 MK2

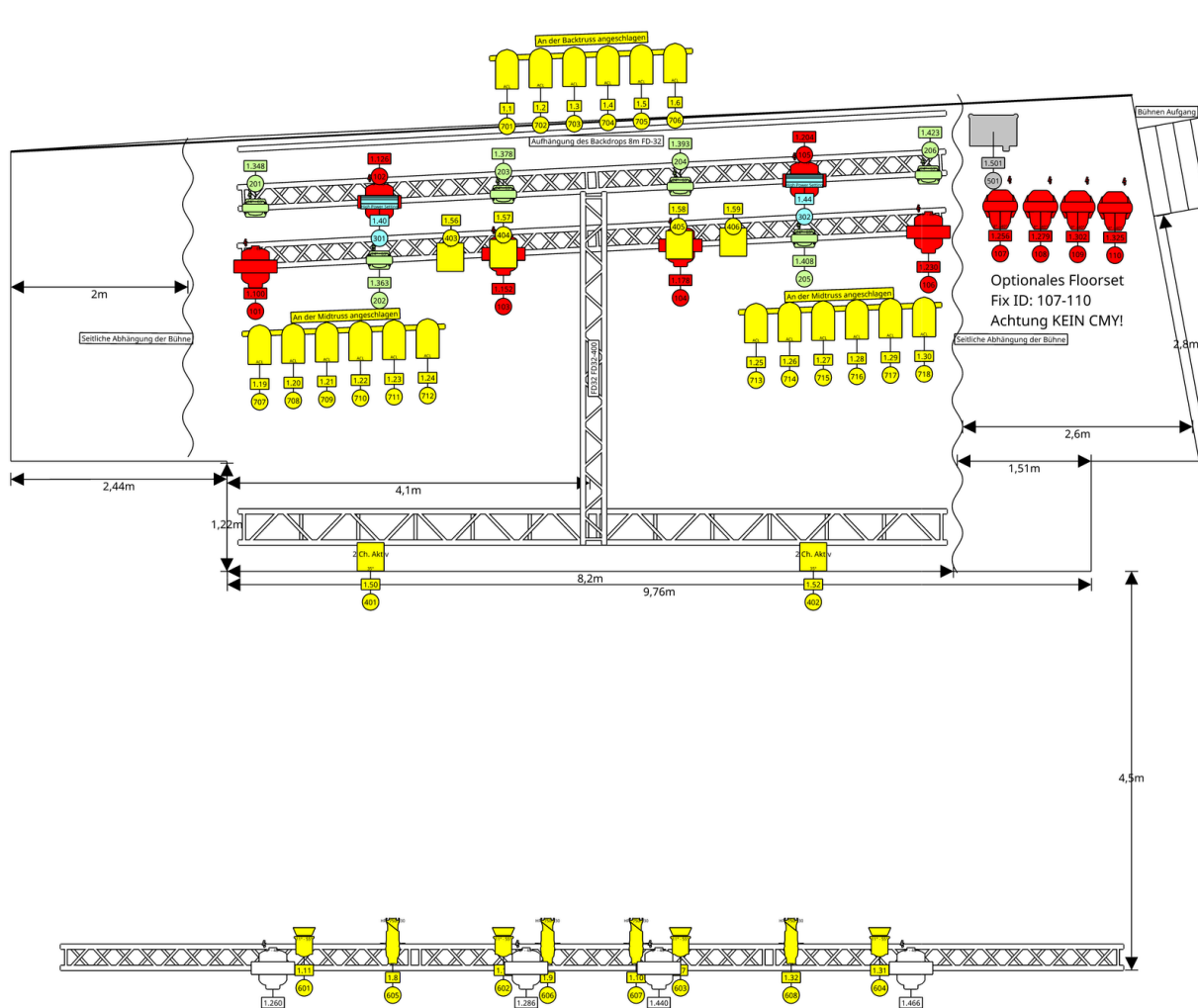


LICHTTECHNIK

KONSOLE: GrandMA 2
 Backdrop-Trass verfahrbar (8m)

Optionales Floorset

- 4x Varytec Retro Blinder OCTO 380
- 4x Stairville Show Bar RGB



Projekt Name	Rosenhof 2026
Standort	Osnabrück
Datum	02 // 2026
Autor	YK
Version	1.0

Symbol Schlüssel

	Robin 300 LEDWash MODE:3		RobinViva MODE: 2
	Robin Viva CMY MODE: 2		Varyscan P7 (4)
	Atomic 3000		
	Tour-Hazer II		
	Par 64 "CP60"		
	Source Four 26"		
	Arri Junior 2000		
	Blinder		

Szenefläche:
 Breite: 8.2 Meter
 Tiefe: SR: 4.9 Meter -
 SL: 5.34 Meter
 Achtung:
 Zeichnung ist nur eine symbolische Darstellung.
 Abstände der Lampen sind nicht korrekt dargestellt.

PATCHLIST

Kanal	Typ	Patch	Modus	Position
1	JB-Lighting Varyscan P7	1.260	1	Fronttruss
2	JB-Lighting Varyscan P7	1.286	1	Fronttruss
3	JB-Lighting Varyscan P7	1.440	1	Fronttruss
4	JB-Lighting Varyscan P7	1.466	1	Fronttruss
101	Robe Robin Viva CMY	1.100	2	MidTruss
102	Robe Robin Viva CMY	1.126	2	BackTruss
103	Robe Robin Viva CMY	1.152	2	MidTruss
104	Robe Robin Viva CMY	1.178	2	MidTruss
105	Robe Robin Viva CMY	1.204	2	BackTruss
106	Robe Robin Viva CMY	1.230	2	MidTruss
107	Robe Robin Viva	1.256	2	Floor
108	Robe Robin Viva	1.279	2	Floor
109	Robe Robin Viva	1.302	2	Floor
110	Robe Robin Viva	1.325	2	Floor
201	Robe Robin 300 LEDWash	1.348	3	BackTruss
202	Robe Robin 300 LEDWash	1.363	3	MidTruss
203	Robe Robin 300 LEDWash	1.378	3	BackTruss

PATCHLIST

Kanal	Typ	Patch	Modus	Position
204	Robe Robin 300 LEDWash	1.393	3	BackTruss
205	Robe Robin 300 LEDWash	1.408	3	MidTruss
206	Robe Robin 300 LEDWash	1.423	3	BackTruss
301	Martin Atomic 3000	140	4 Channel	BackTruss
302	Martin Atomic 3000	144	4 Channel	BackTruss
401	James Thomas Engineering Molefay 4 Cell Blinder	150	Pair Control	FrontTruss 1
402	James Thomas Engineering Molefay 4 Cell Blinder	152	Pair Control	FrontTruss 1
403	James Thomas Engineering Molefay 2 Cell Blinder	156	Standard Mode	MidTruss
404	James Thomas Engineering Molefay 2 Cell Blinder	157	Standard Mode	MidTruss
405	James Thomas Engineering Molefay 2 Cell Blinder	158	Standard Mode	MidTruss
406	James Thomas Engineering Molefay 2 Cell Blinder	159	Standard Mode	MidTruss
501	Smoke Factory Tour-Hazer II	1.501	Standard	Floor
601	Arri Arri Junior 2000	111	Control	FrontTruss 2
602	Arri Arri Junior 2000	112	Control	FrontTruss 2
603	Arri Arri Junior 2000	17	Control	FrontTruss 2
604	Arri Arri Junior 2000	131	Control	FrontTruss 2
605	ETC Source Four 26°	18	Control	FrontTruss 2
606	ETC Source Four 26°	19	Control	FrontTruss 2
607	ETC Source Four 26°	110	Control	FrontTruss 2

PATCHLIST

Kanal	Typ	Patch	Modus	Position
608	ETC Source Four 26°	132	Control	FrontTruss 2
701	Generic Par 64	11	Control	BackTruss
702	Generic Par 64	12	Control	BackTruss
703	Generic Par 64	13	Control	BackTruss
704	Generic Par 64	14	Control	BackTruss
705	Generic Par 64	15	Control	BackTruss
706	Generic Par 64	16	Control	BackTruss
707	Generic Par 64	119	Control	MidTruss
708	Generic Par 64	120	Control	MidTruss
709	Generic Par 64	121	Control	MidTruss
710	Generic Par 64	122	Control	MidTruss
711	Generic Par 64	123	Control	MidTruss
712	Generic Par 64	124	Control	MidTruss
713	Generic Par 64	125	Control	MidTruss
714	Generic Par 64	126	Control	MidTruss
715	Generic Par 64	127	Control	MidTruss
716	Generic Par 64	128	Control	MidTruss
717	Generic Par 64	129	Control	MidTruss
718	Generic Par 64	130	Control	MidTruss