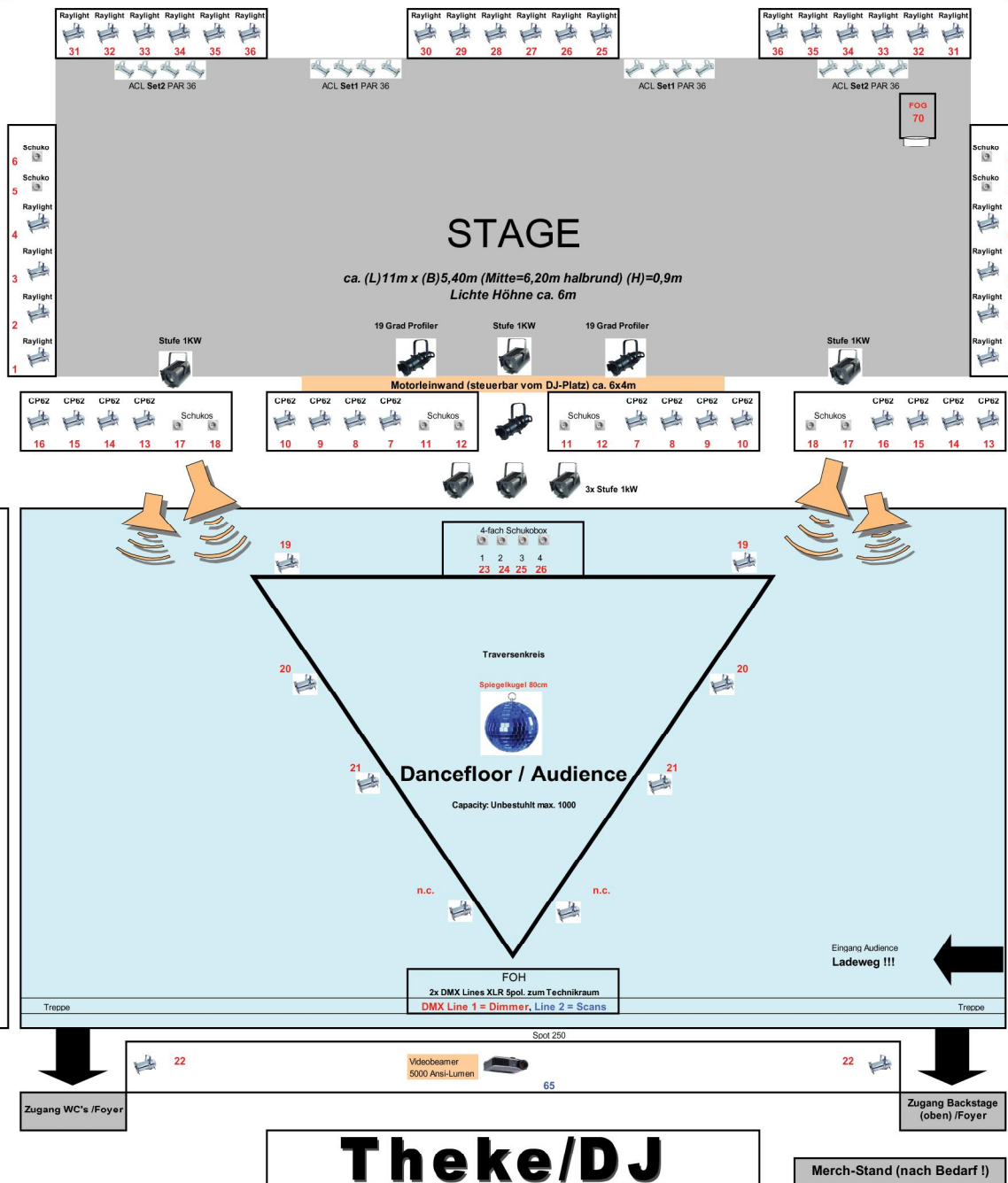


Rosenhof Osnabrück - Technische Spezifikationen

zum
Backstage
Raum

Technikraum
Dimmer, Strom, DMX-Splitter

HAUSDIMMER
Wanddimmer 2x18x2,3kW DMX-Adresse 1-36
Wobldimner 2x6x2,3kW DMX-Adresse 37-48



Technische Daten Hausanlage Rosenhof OS

Licht:

- 2x 18 Kanal 2,3kW Dimmer (Wandmontage)
- 2x 6 Kanal 2,3kW Dimmer (mobil)
- 6x 4er Bars PAR64 (4x4er CP62, 2x4er Raylight)
- 3x 6er Bars PAR64 (500W Raylight)
- 6x Floorstands PAR64 (500W Raylight)
- 3x Profiler 19Grad - 600W
- 6x Stufenlinse 1KW
- 2x ACL Sätze PAR36
- 8x Single PAR64 an Traversendreieck (Disco)
- 4x Trackspot Scanner über Controller

- 1x Nebelmaschine 1,5kW DMX
- 1x Lichtmischpult MA Lightcommander 24/6

- 15m Frontruss Vierkant 40x40
- 15 m Backtruss Dreikant FD34
- 2x 5m Sidetruss Dreikant FD34
- 1x Astralitruss (3x 60Grad Rund-Ecken, 3x4m) (über Tanzfläche)
- 8m Truss (Beamer) Vierkant FD34
- 1x Spiegelkugel 80cm (Mitte Tanzfläche)
- 2x Strobo's Botex DSP-1500 DMX

- 2x DMX Universes (FOH - Dimmercity) 5pol.
- 2x DMX Booster (5pol./3pol.) jew. 2x Out

Ton:

- L-Acoustics ARCS System
- 6x TOP (15"LF, 1,4"HF) geflogen an Frontruss
- 4x SUB (2x18") unter der Bühne
- Amping 3-Weg Aktiv 14kW, Controller XTA
- Multicore System mit Monitorsplit 40 IN 8
- Travosym., 40 Monitorkanäle

Strom:

- 2x CEE16A, 2x CEE32A, 1x CEE63A, 1x CEE125A

Für technische Rückfragen:

PA / TON: **Klaus Kammler**
Fa. Extreme PA
Mobil 0170/6137861